



03 AGO 2022

CÂMARA MUNICIPAL DE JOÃO MONLEVADE

INDICAÇÃO Nº 788/2022

Exmo. Senhor Presidente da Câmara:

Indico ao Prefeito do Município, ouvido o Plenário, que execute os serviços de limpeza em torno da Secretaria Municipal de Saúde.

A solicitação se faz necessária e urgente, uma vez que o referido local recebe diariamente inúmeras pessoas, além de funcionários e transeuntes, o lixo acumulado pode causar danos à saúde das pessoas que necessitam frequentar o local.

Segue em anexo fotos comprobatórias que passam a fazer parte integrante da matéria.

Sala de Sessões da Câmara, 3 de agosto de 2022.


BELMAR LACERDA SILVA DINIZ
Vereador - PT





CÂMARA MUNICIPAL DE JOÃO MONLEVADE

INDICAÇÃO

▪ Vereador: Belmar Diniz

Data: 01/08/2022

Indico ao Prefeito do Município, ouvido o Plenário, que determine à Secretaria Competente, a execução dos serviços de limpeza e instalação de lixeiras em torno da Secretaria Municipal de Saúde.

↳ não pode

A solicitação se faz necessária e urgente, uma vez que o referido local recebe diariamente inúmeras pessoas, além de funcionários e transeuntes, o local atualmente se encontra com lixo em suas entradas e estacionamentos. Instalação de mais lixeiras se faz necessários pois o local possui apenas uma lixeira, o que facilita para que ele não se mantenha limpo.

Segue em anexo fotos comprobatórias que passam a fazer parte integrante da matéria.

Belmar Diniz

B Belmar Diniz

Atendido por: _____

Providência da Secretaria:

- O assunto foi tratado na indicação nº *788*

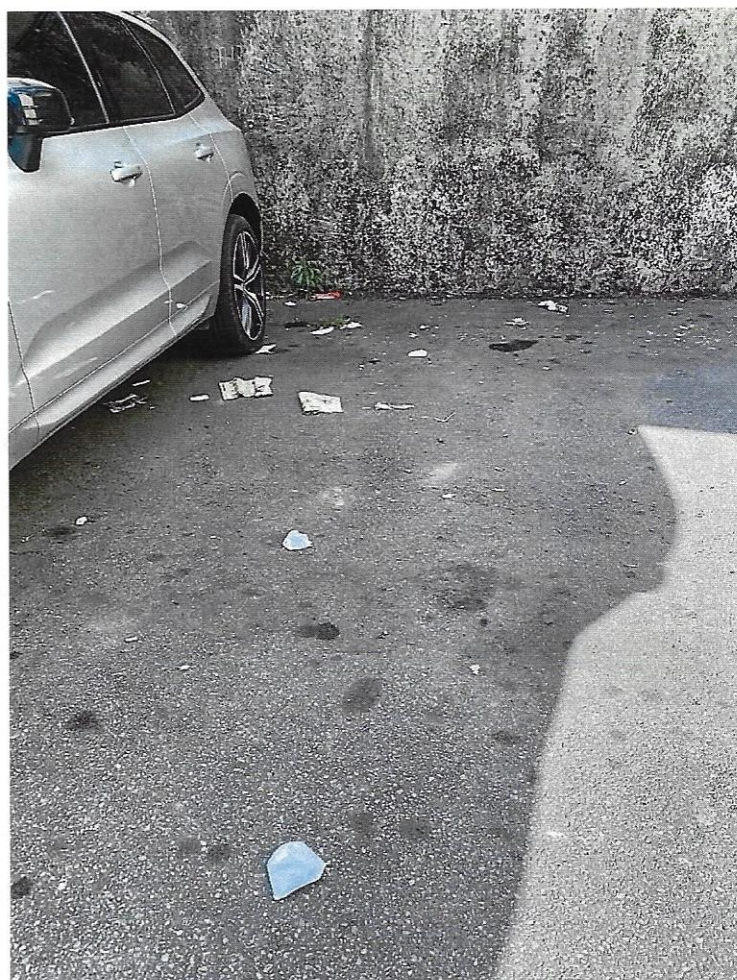
- O assunto foi encaminhado em forma de

- Outras informações:

Funcionário

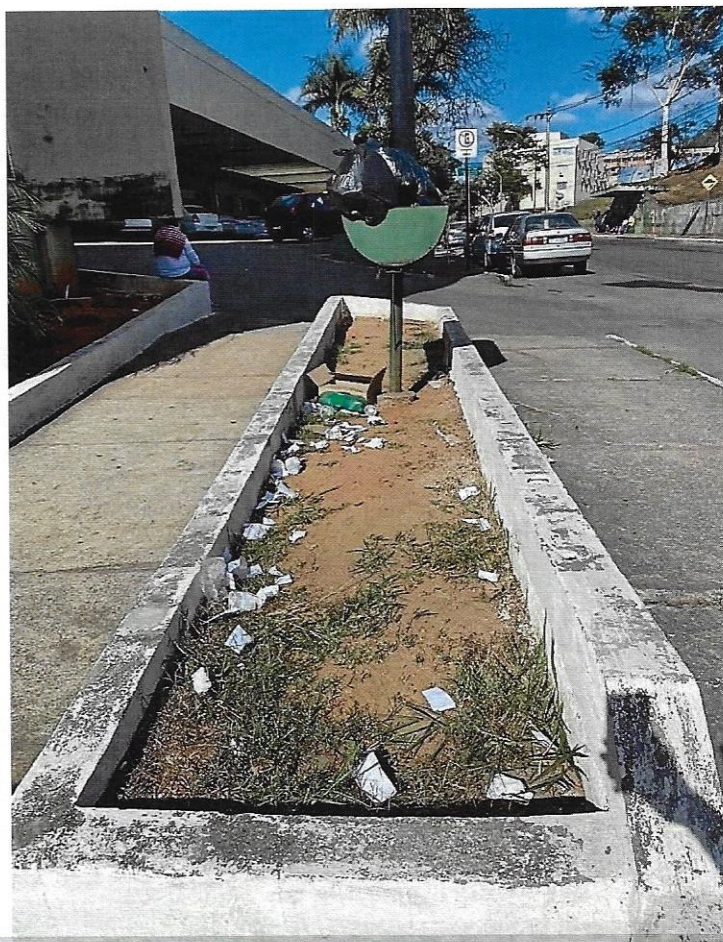


CÂMARA MUNICIPAL DE JOÃO MONLEVADE





CÂMARA MUNICIPAL DE JOÃO MONLEVADE





CÂMARA MUNICIPAL DE JOÃO MONLEVADE

CÂMARA MUNICIPAL DE JOÃO MONLEVADE

